

Objectif

Analyse de la démographie médicale du territoire (Thiers-Ambert) avec zoom sur les catégories des professionnels de + de 55 ans

Méthode

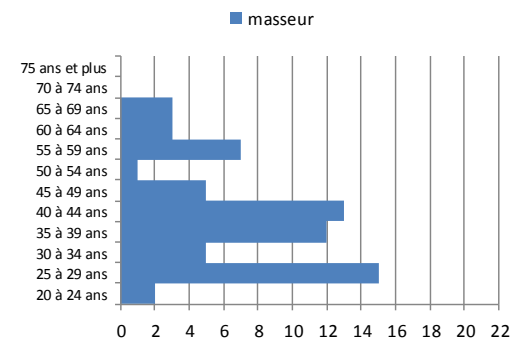
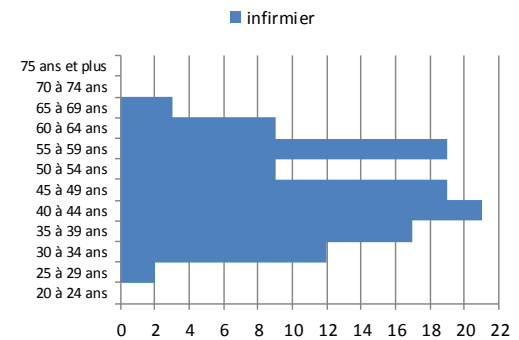
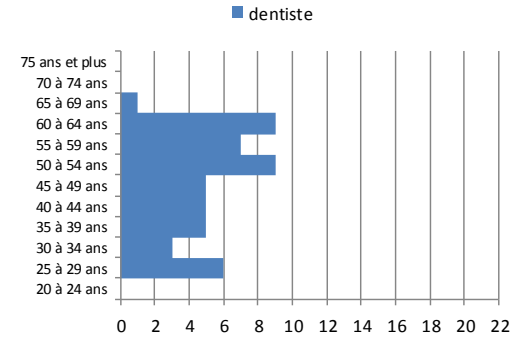
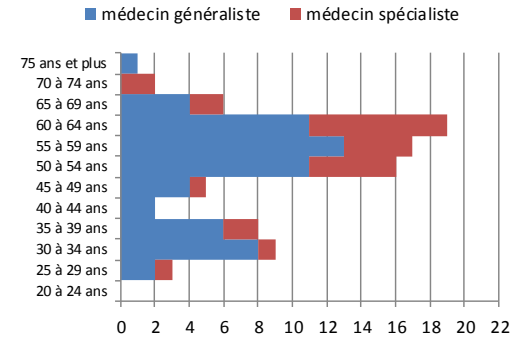
Source : SIAM-ERASME

Population : Professionnels de santé et fournisseurs en exercice au 30/11/2015 ciblés dans les territoires du CLS Thiers-Ambert

Démographie médicale - CLS Thiers-Ambert

Territoire : (Tous)

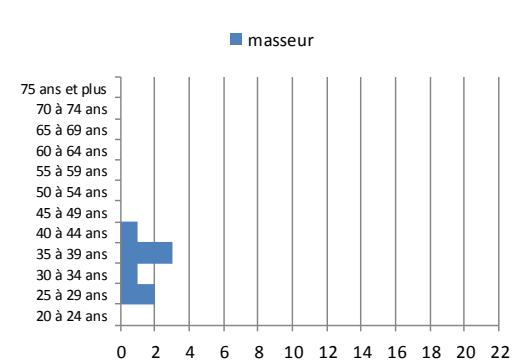
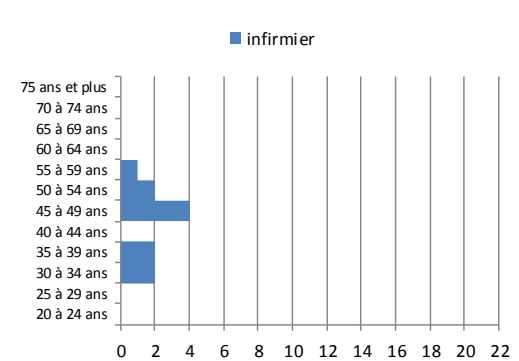
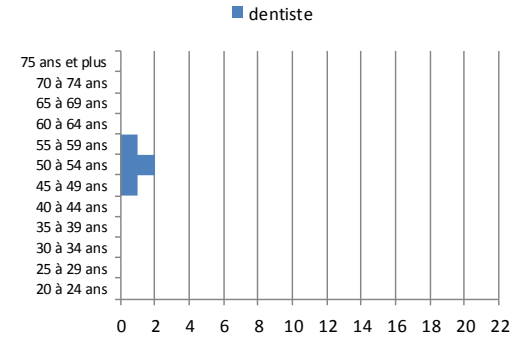
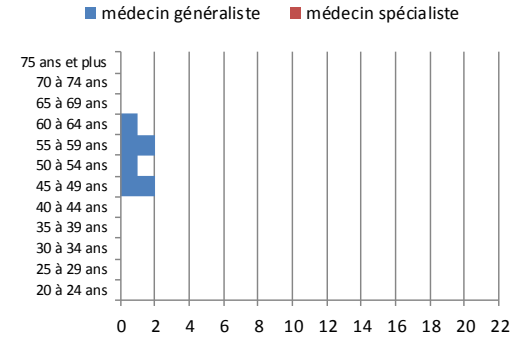
	Sexe			TOTAL	Classe d'âge											Non renseigné	TOTAL	
	Hommes	Femmes	Non renseigné		20 à 24 ans	25 à 29 ans	30 à 34 ans	35 à 39 ans	40 à 44 ans	45 à 49 ans	50 à 54 ans	55 à 59 ans	60 à 64 ans	65 à 69 ans	70 à 74 ans			75 ans et plus
DENTISTE	29	21		50		6	3	5	5	5	9	7	9	1			135	50
FOURNISSEUR			135	135													135	135
AMBULANCIER			15	15													15	15
FOURNISSEURS DU TITRE I, TITRE II, CHAPITRE .4, titre IV			7	7													7	7
FOURNISSEURS DU TITRE II, CHAPITRE .2 ,(OPTIQUE MEDICALE)			16	16													16	16
FOURNISSEURS DU TITRE II, CHAPITRE .3 ,(AUDIOPROTHESES)			7	7													7	7
FOURNISSEURS DU TITRE II, CHAPITRE .1 ,(ORTHESES)			1	1													1	1
PHARMACIEN			37	37													37	37
TAXI			52	52													52	52
INFIRMIER	25	86		111		2	12	17	21	19	9	19	9	3			111	111
LABORATOIRE			3	3													3	3
MASSEUR	36	31		67		2	15	5	12	13	5	1	7	3	3		67	67
MEDECIN	51	37		88		3	9	8	2	5	16	17	19	6	2	1	88	88
MEDECIN GENERALISTE	34	28		62		2	8	6	2	4	11	13	11	4	1		62	62
MEDECIN SPECIALISTE	17	9		26		1	1	2		1	5	4	8	2	2		26	26
dont																		
CHIRURGIE GENERALE	1			1				1									1	1
DERMATOLOGIE ET VENEROLOGIE	1	1		2		1						1					2	2
GASTRO-ENTEROLOGIE ET HEPATOLOGIE	2	1		3			1			1		1					3	3
GYNECOLOGIE OBSTETRIQUE	1	1		2									2				2	2
MEDECIN BIOLOGISTE	1			1							1						1	1
OPHTAMOLOGIE	1	2		3								2	1				3	3
OTO RHINO LARYNGOLOGISTE	2			2							1		1				2	2
PATHOLOGIE CARDIO-VASCULAIRE	2	2		4							2		2				4	4
PNEUMOLOGIE	1			1									1				1	1
PSYCHIATRIE GENERALE	1	1		2				1						1			2	2
RADIOLOGIE DIAGNOSTIC ET IMAGERIE MEDICALE	4			4									2		2		4	4
RHUMATOLOGIE		1		1							1						1	1
ORTHOPTISTE, ORTHOPHONISTE		15		15		1	1	1	3	2	3	3				1	15	15
ORTHOPHONISTE		13		13		1	1	1	3	2	1	3				1	13	13
ORTHOPTISTE		2		2													2	2
PEDICURE-PODOLOGUE	3	5		8			1	2	4				1				8	8
SAGE-FEMME		4		4				1	2				1				4	4
TOTAL	144	199	138	481	2	27	31	45	49	38	38	54	41	13	2	1	140	481



Démographie médicale - CLS Thiers-Ambert

Territoire : ENTRE ALLIER ET BOIS NOIRS

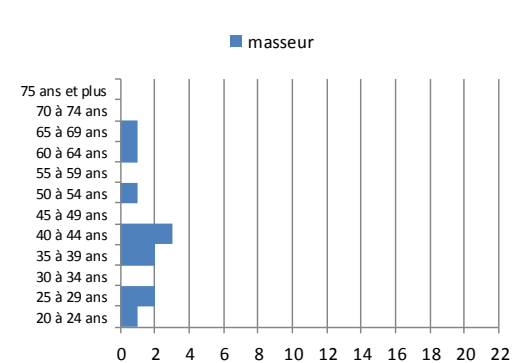
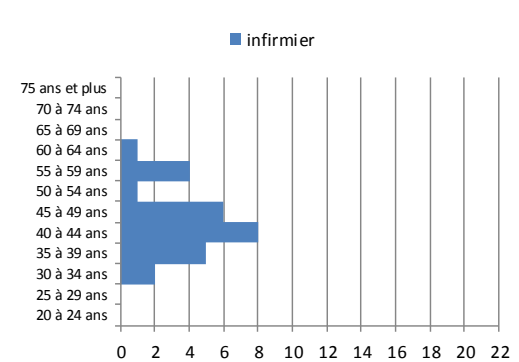
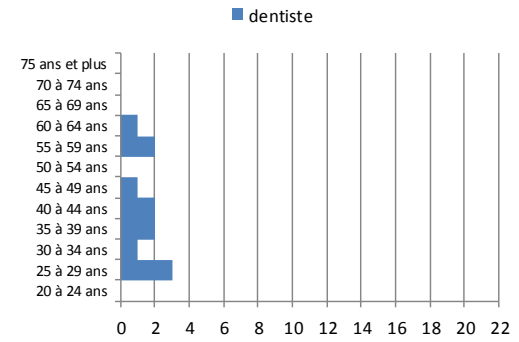
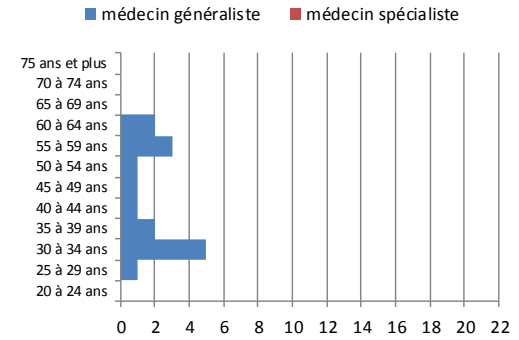
	Sexe			TOTAL	Classe d'âge										Non renseigné	TOTAL				
	Hommes	Femmes	Non renseigné		20 à 24 ans	25 à 29 ans	30 à 34 ans	35 à 39 ans	40 à 44 ans	45 à 49 ans	50 à 54 ans	55 à 59 ans	60 à 64 ans	65 à 69 ans			70 à 74 ans	75 ans et plus		
DENTISTE	3	1		4						1	2	1						11	4	
FURNISSEUR			11	11															11	11
AMBULANCIER			2	2														2	2	2
FURNISSEURS DU TITRE I, TITRE II, CHAPITRE .4, titre IV																		1	1	1
FURNISSEURS DU TITRE II, CHAPITRE .2 ,(OPTIQUE MEDICALE)			1	1														1	1	1
FURNISSEURS DU TITRE II, CHAPITRE .3 ,(AUDIOPROTHESES)																				
FURNISSEURS DU TITRE II, CHAPITRE .1 ,(ORTHESES)																				
PHARMACIEN			3	3														3	3	3
TAXI			5	5														5	5	5
INFIRMIER	3	8		11			2	2		4	2	1							11	11
LABORATOIRE																				
MASSEUR	5	2		7		2	1	3	1										7	7
MEDECIN	3	3		6						2	1	2	1						6	6
MEDECIN GENERALISTE	3	3		6						2	1	2	1						6	6
MEDECIN SPECIALISTE																				
dont																				
CHIRURGIE GENERALE																				
DERMATOLOGIE ET VENEROLOGIE																				
GASTRO-ENTEROLOGIE ET HEPATOLOGIE																				
GYNECOLOGIE OBSTETRIQUE																				
MEDECIN BIOLOGISTE																				
OPHTAMOLOGIE																				
OTO RHINO LARYNGOLOGISTE																				
PATHOLOGIE CARDIO-VASCULAIRE																				
PNEUMOLOGIE																				
PSYCHIATRIE GENERALE																				
RADIOLOGIQUE ET IMAGERIE MEDICALE																				
RHUMATOLOGIE																				
ORTHOPTISTE, ORTHOPHONISTE		1		1					1										1	1
ORTHOPHONISTE		1		1					1										1	1
ORTHOPTISTE																				
PEDICURE-PODOLOGUE																				
SAGE-FEMME																				
TOTAL	14	15	11	40	2	3	5	2	7	5	4	1						11	40	



Démographie médicale - CLS Thiers-Ambert

Territoire : ENTRE DORE ET ALLIER

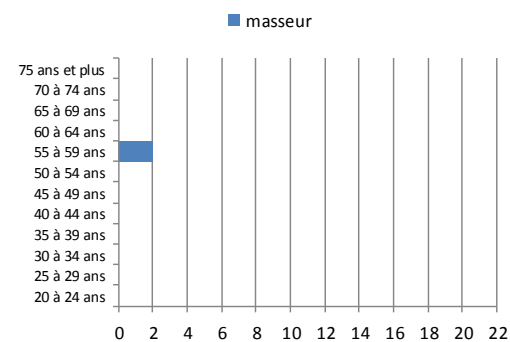
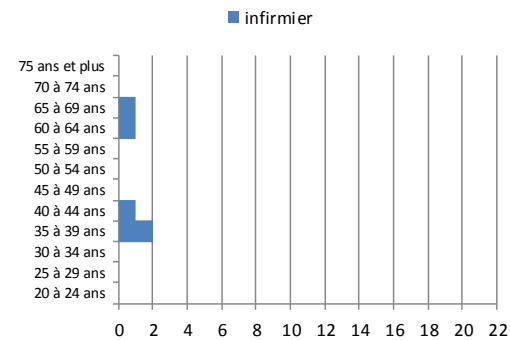
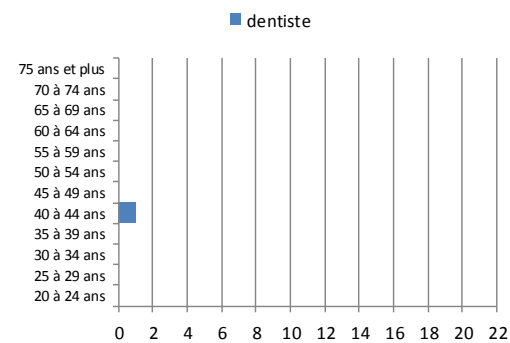
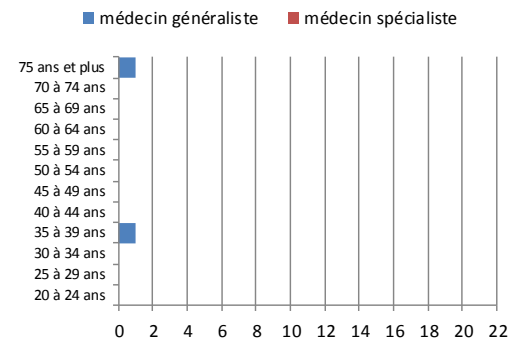
	Sexe			TOTAL	Classe d'âge										Non renseigné	TOTAL		
	Hommes	Femmes	Non renseigné		20 à 24 ans	25 à 29 ans	30 à 34 ans	35 à 39 ans	40 à 44 ans	45 à 49 ans	50 à 54 ans	55 à 59 ans	60 à 64 ans	65 à 69 ans			70 à 74 ans	75 ans et plus
DENTISTE	9	3		12		3	1	2	2	1		2	1				22	12
FOURNISSEUR			22	22													22	22
AMBULANCIER			1	1													1	1
FOURNISSEURS DU TITRE I, TITRE II, CHAPITRE .4, titre IV			1	1													1	1
FOURNISSEURS DU TITRE II, CHAPITRE .2 ,(OPTIQUE MEDICALE)			2	2													2	2
FOURNISSEURS DU TITRE II, CHAPITRE .3 ,(AUDIOPROTHESES)			1	1													1	1
FOURNISSEURS DU TITRE II, CHAPITRE .1 ,(ORTHESES)																		
PHARMACIEN			6	6													6	6
TAXI			11	11													11	11
INFIRMIER	5	22		27			2	5	8	6	1	4	1					27
LABORATOIRE																		
MASSEUR	6	6		12	1	2		2	3		1		1				1	12
MEDECIN	7	9		16		1	5	2	1	1	1	3	2					16
MEDECIN GENERALISTE	7	9		16		1	5	2	1	1	1	3	2					16
MEDECIN SPECIALISTE																		
dont																		
CHIRURGIE GENERALE																		
DERMATOLOGIE ET VENEROLOGIE																		
GASTRO-ENTEROLOGIE ET HEPATOLOGIE																		
GYNECOLOGIE OBSTETRIQUE																		
MEDECIN BIOLOGISTE																		
OPHTAMOLOGIE																		
OTO RHINO LARYNGOLOGISTE																		
PATHOLOGIE CARDIO-VASCULAIRE																		
PNEUMOLOGIE																		
PSYCHIATRIE GENERALE																		
RADIOLOGIQUE ET IMAGERIE MEDICALE																		
RHUMATOLOGIE																		
ORTHOPTISTE, ORTHOPHONISTE		2		2		1			1									2
ORTHOPHONISTE		2		2		1			1									2
ORTHOPTISTE																		
PEDICURE-PODOLOGUE		1		1					1									1
SAGE-FEMME		1		1						1								1
TOTAL	27	44	22	93	1	7	8	11	16	9	3	9	5	1		23	93	



Démographie médicale - CLS Thiers-Ambert

Territoire : HAUT LIVRADOIS

	Sexe			Classe d'âge										Non renseigné	TOTAL					
	Hommes	Femmes	Non renseigné	20 à 24 ans	25 à 29 ans	30 à 34 ans	35 à 39 ans	40 à 44 ans	45 à 49 ans	50 à 54 ans	55 à 59 ans	60 à 64 ans	65 à 69 ans			70 à 74 ans	75 ans et plus			
	TOTAL			TOTAL												Non renseigné	TOTAL			
DENTISTE		1						1										7	1	
FOURNISSEUR			7																	7
AMBULANCIER			1																	1
FOURNISSEURS DU TITRE I, TITRE II, CHAPITRE .4, titre IV																				
FOURNISSEURS DU TITRE II, CHAPITRE .2 ,(OPTIQUE MEDICALE)																				
FOURNISSEURS DU TITRE II, CHAPITRE .3 ,(AUDIOPROTHESES)																				
FOURNISSEURS DU TITRE II, CHAPITRE .1 ,(ORTHESES)																				
PHARMACIEN			2																	2
TAXI			4																	4
INFIRMIER	2	3					2	1				1	1							5
LABORATOIRE																				
MASSEUR		2																		2
MEDECIN	1	1					1													2
MEDECIN GENERALISTE	1	1					1													2
MEDECIN SPECIALISTE																				
dont																				
CHIRURGIE GENERALE																				
DERMATOLOGIE ET VENEROLOGIE																				
GASTRO-ENTEROLOGIE ET HEPATOLOGIE																				
GYNECOLOGIE OBSTETRIQUE																				
MEDECIN BIOLOGISTE																				
OPHTAMOLOGIE																				
OTO RHINO LARYNGOLOGISTE																				
PATHOLOGIE CARDIO-VASCULAIRE																				
PNEUMOLOGIE																				
PSYCHIATRIE GENERALE																				
RADIOLOGIQUE ET IMAGERIE MEDICALE																				
RHUMATOLOGIE																				
ORTHOPTISTE, ORTHOPHONISTE																				
ORTHOPHONISTE																				
ORTHOPTISTE																				
PEDICURE-PODOLOGUE																				
SAGE-FEMME																				
TOTAL	3	7	7				3	2			2	1	1		1			7	17	

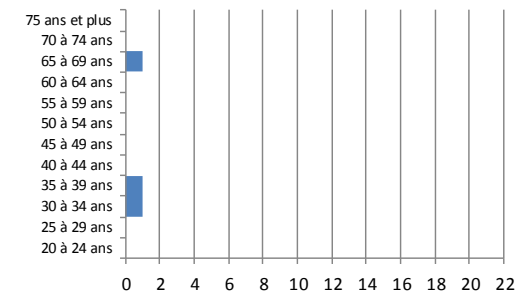


Démographie médicale - CLS Thiers-Ambert

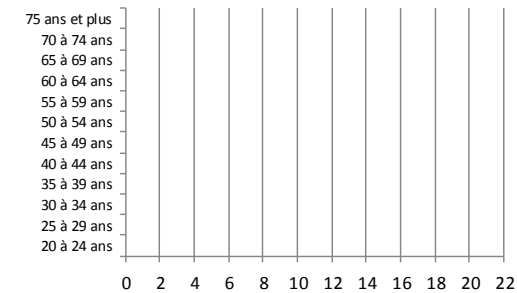
Territoire : LIVRADOIS PORTE D'Auvergne

	Sexe			TOTAL	Classe d'âge											Non renseigné	TOTAL	
	Hommes	Femmes	Non renseigné		20 à 24 ans	25 à 29 ans	30 à 34 ans	35 à 39 ans	40 à 44 ans	45 à 49 ans	50 à 54 ans	55 à 59 ans	60 à 64 ans	65 à 69 ans	70 à 74 ans			75 ans et plus
DENTISTE	✓	✓	✓	3	✓	✓	✓	✓	✓	✓	✓	✓	✓	✓	✓	✓	3	3
FURNISSEUR																		
AMBULANCIER																		
FURNISSEURS DU TITRE I, TITRE II, CHAPITRE .4, titre IV	✓	✓	✓		✓	✓	✓	✓	✓	✓	✓	✓	✓	✓	✓	✓		
FURNISSEURS DU TITRE II, CHAPITRE .2, (OPTIQUE MEDICALE)																		
FURNISSEURS DU TITRE II, CHAPITRE .3, (AUDIOPROTHESES)																		
FURNISSEURS DU TITRE II, CHAPITRE .1, (ORTHESES)																		
PHARMACIEN	✓	✓	✓	1	✓	✓	✓	✓	✓	✓	✓	✓	✓	✓	✓	✓	1	1
TAXI	✓	✓	✓	2													2	2
INFIRMIER	1	1		2					1	1								2
LABORATOIRE																		
MASSEUR	2	1		3		1												3
MEDECIN	2	1		3			1	1					1					3
MEDECIN GENERALISTE	2	1		3			1	1					1					3
MEDECIN SPECIALISTE																		
dont																		
CHIRURGIE GENERALE																		
DERMATOLOGIE ET VENEROLOGIE																		
GASTRO-ENTEROLOGIE ET HEPATOLOGIE																		
GYNECOLOGIE OBSTETRIQUE																		
MEDECIN BIOLOGISTE																		
OPHTAMOLOGIE																		
OTO RHINO LARYNGOLOGISTE																		
PATHOLOGIE CARDIO-VASCULAIRE																		
PNEUMOLOGIE																		
PSYCHIATRIE GENERALE																		
RADIO DIAGNOSTIC ET IMAGERIE MEDICALE																		
RHUMATOLOGIE																		
ORTHOPTISTE, ORTHOPHONISTE																		
ORTHOPHONISTE																		
ORTHOPTISTE																		
PEDICURE-PODOLOGUE																		
SAGE-FEMME		1		1				1										1
TOTAL	5	4	3	12	1	1	1	2	3				1			3	12	

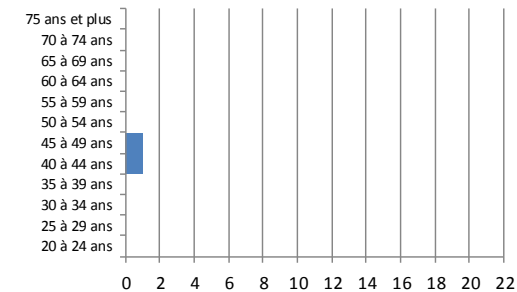
■ médecin généraliste ■ médecin spécialiste



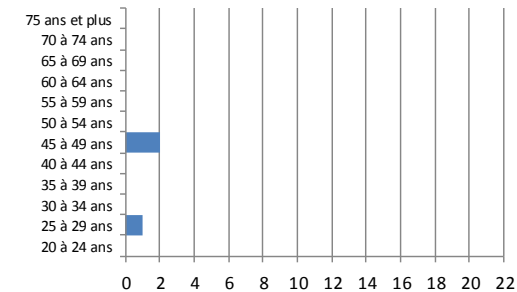
■ dentiste



■ infirmier



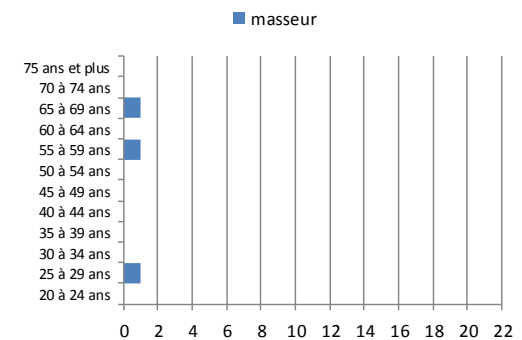
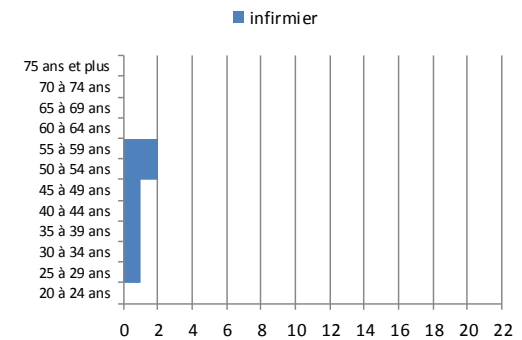
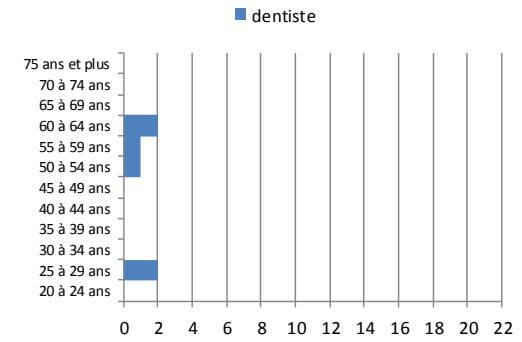
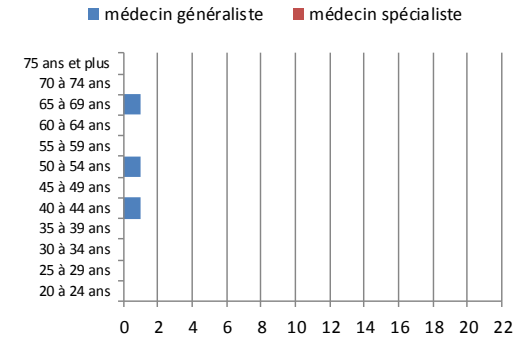
■ masseur



Démographie médicale - CLS Thiers-Ambert

Territoire : MONTAGNE THIernoISE

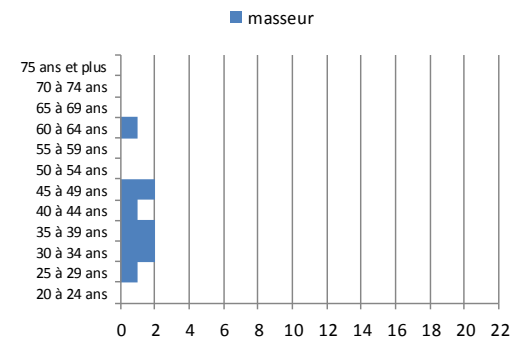
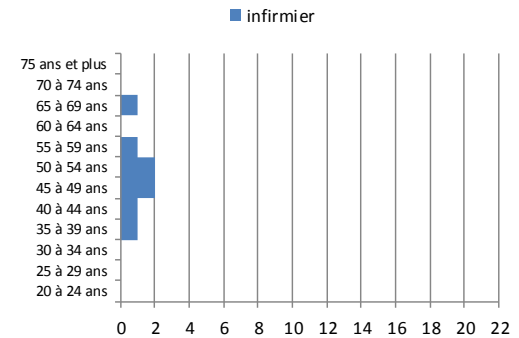
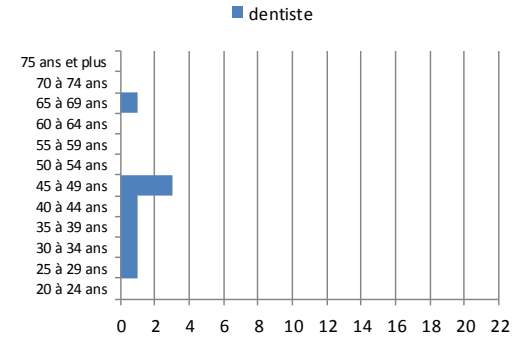
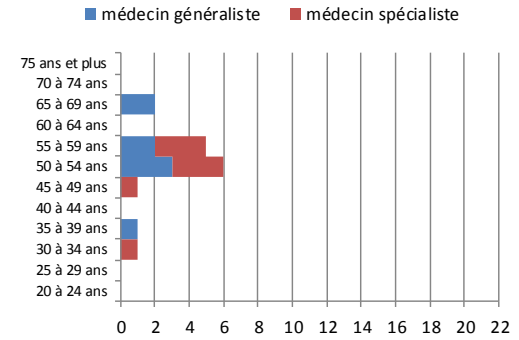
	Sexe			TOTAL	Classe d'âge											Non renseigné	TOTAL			
	Hommes	Femmes	Non renseigné		20 à 24 ans	25 à 29 ans	30 à 34 ans	35 à 39 ans	40 à 44 ans	45 à 49 ans	50 à 54 ans	55 à 59 ans	60 à 64 ans	65 à 69 ans	70 à 74 ans			75 ans et plus		
DENTISTE	2	4		6		2					1	1	2					12	6	
FOURNISSEUR			12	12															12	12
AMBULANCIER			2	2														2	2	2
FOURNISSEURS DU TITRE I, TITRE II, CHAPITRE .4, titre IV																				
FOURNISSEURS DU TITRE II, CHAPITRE .2 ,(OPTIQUE MEDICALE)																				
FOURNISSEURS DU TITRE II, CHAPITRE .3 ,(AUDIOPROTHESES)																				
FOURNISSEURS DU TITRE II, CHAPITRE .1 ,(ORTHESES)																				
PHARMACIEN			3	3														3	3	3
TAXI			7	7														7	7	7
INFIRMIER	2	7		9		1	1	1	1	1	2	2							9	9
LABORATOIRE																				
MASSEUR	1	2		3		1						1		1					3	3
MEDECIN	2	1		3					1	1		1							3	3
MEDECIN GENERALISTE	2	1		3					1	1		1							3	3
MEDECIN SPECIALISTE																				
dont																				
CHIRURGIE GENERALE																				
DERMATOLOGIE ET VENEROLOGIE																				
GASTRO-ENTEROLOGIE ET HEPATOLOGIE																				
GYNECOLOGIE OBSTETRIQUE																				
MEDECIN BIOLOGISTE																				
OPHTAMOLOGIE																				
OTO RHINO LARYNGOLOGISTE																				
PATHOLOGIE CARDIO-VASCULAIRE																				
PNEUMOLOGIE																				
PSYCHIATRIE GENERALE																				
RADIOLOGIQUE ET IMAGERIE MEDICALE																				
RHUMATOLOGIE																				
ORTHOPTISTE, ORTHOPHONISTE		1		1							1								1	1
ORTHOPHONISTE		1		1							1								1	1
ORTHOPTISTE																				
PEDICURE-PODOLOGUE		1		1		1													1	1
SAGE-FEMME																				
TOTAL	7	16	12	35	4	2	1	2	1	4	5	2	2					12	35	35



Démographie médicale - CLS Thiers-Ambert

Territoire : PAYS D'AMBERT

	Sexe			TOTAL	Classe d'âge											Non renseigné	TOTAL	
	Hommes	Femmes	Non renseigné		20 à 24 ans	25 à 29 ans	30 à 34 ans	35 à 39 ans	40 à 44 ans	45 à 49 ans	50 à 54 ans	55 à 59 ans	60 à 64 ans	65 à 69 ans	70 à 74 ans			75 ans et plus
DENTISTE	4	4		8		1	1	1	1	3			1				17	8
FOURNISSEUR			17	17													17	17
AMBULANCIER			2	2													2	2
FOURNISSEURS DU TITRE I, TITRE II, CHAPITRE .4, titre IV			1	1													1	1
FOURNISSEURS DU TITRE II, CHAPITRE .2 ,(OPTIQUE MEDICALE)			5	5													5	5
FOURNISSEURS DU TITRE II, CHAPITRE .3 ,(AUDIOPROTHESES)			2	2													2	2
FOURNISSEURS DU TITRE II, CHAPITRE .1 ,(ORTHESES)																		
PHARMACIEN			4	4													4	4
TAXI			3	3													3	3
INFIRMIER	1	7		8				1	1	2	2	1	1				8	8
LABORATOIRE			1	1													1	1
MASSEUR	6	3		9		1	2	2	1	2		1					9	9
MEDECIN	10	6		16			1	1	1	6	5	2	2				16	16
MEDECIN GENERALISTE	6	2		8				1		3	2	2					8	8
MEDECIN SPECIALISTE	4	4		8			1		1	3	3						8	8
dont																		
CHIRURGIE GENERALE																		
DERMATOLOGIE ET VENEROLOGIE																		
GASTRO-ENTEROLOGIE ET HEPATOLOGIE	2	1		3			1		1		1						3	3
GYNECOLOGIE OBSTETRIQUE																		
MEDECIN BIOLOGISTE	1			1						1							1	1
OPHTAMOLOGIE	1	1		2							2						2	2
OTO RHINO LARYNGOLOGISTE																		
PATHOLOGIE CARDIO-VASCULAIRE		2		2						2							2	2
PNEUMOLOGIE																		
PSYCHIATRIE GENERALE																		
RADIOLOGIQUE ET IMAGERIE MEDICALE																		
RHUMATOLOGIE																		
ORTHOPTISTE, ORTHOPHONISTE	4			4			1			2	1						4	4
ORTHOPHONISTE		3		3			1			1	1						3	3
ORTHOPTISTE		1		1						1							1	1
PEDICURE-PODOLOGUE	1	1		2			1	1									2	2
SAGE-FEMME																		
TOTAL	22	25	18	65	2	5	6	4	8	10	7	1	4			18	65	

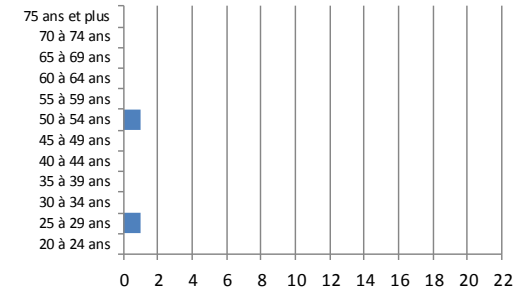


Démographie médicale - CLS Thiers-Ambert

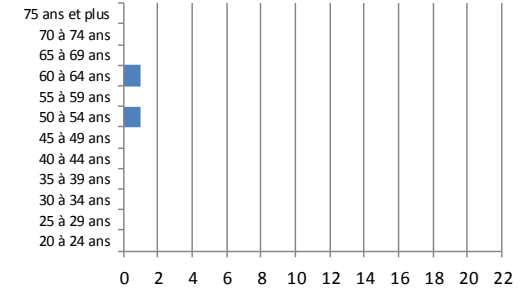
Territoire : PAYS D'ARLANC

	Sexe			TOTAL	Classe d'âge											Non renseigné	TOTAL			
	Hommes	Femmes	Non renseigné		20 à 24 ans	25 à 29 ans	30 à 34 ans	35 à 39 ans	40 à 44 ans	45 à 49 ans	50 à 54 ans	55 à 59 ans	60 à 64 ans	65 à 69 ans	70 à 74 ans			75 ans et plus		
DENTISTE	1	1		2								1						6	2	
FOURNISSEUR			6	6															6	6
AMBULANCIER			1	1														1	1	1
FOURNISSEURS DU TITRE I, TITRE II, CHAPITRE .4, titre IV																		1	1	1
FOURNISSEURS DU TITRE II, CHAPITRE .2 ,(OPTIQUE MEDICALE)			1	1														1	1	1
FOURNISSEURS DU TITRE II, CHAPITRE .3 ,(AUDIOPROTHESES)																				
FOURNISSEURS DU TITRE II, CHAPITRE .1 ,(ORTHESES)																				
PHARMACIEN			2	2														2	2	2
TAXI			2	2														2	2	2
INFIRMIER	2	1		3															3	3
LABORATOIRE																				
MASSEUR	1			1			1												1	1
MEDECIN	1	1		2	1														2	2
MEDECIN GENERALISTE	1	1		2	1														2	2
MEDECIN SPECIALISTE																				
dont																				
CHIRURGIE GENERALE																				
DERMATOLOGIE ET VENEROLOGIE																				
GASTRO-ENTEROLOGIE ET HEPATOLOGIE																				
GYNECOLOGIE OBSTETRIQUE																				
MEDECIN BIOLOGISTE																				
OPHTHALMOLOGIE																				
OTO RHINO LARYNGOLOGISTE																				
PATHOLOGIE CARDIO-VASCULAIRE																				
PNEUMOLOGIE																				
PSYCHIATRIE GENERALE																				
RADIOLOGIQUE ET IMAGERIE MEDICALE																				
RHUMATOLOGIE																				
ORTHOPTISTE, ORTHOPHONISTE		1		1															1	1
ORTHOPHONISTE		1		1															1	1
ORTHOPTISTE																				
PEDICURE-PODOLOGUE																				
SAGE-FEMME																				
TOTAL	5	4	6	15	1	1	3	2		1	1						6	15	15	

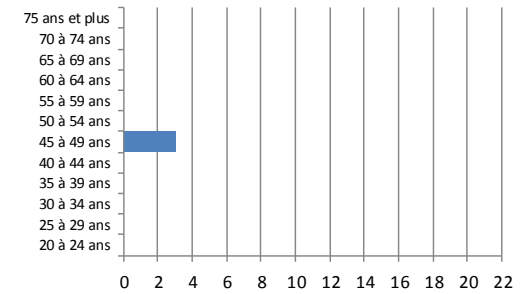
■ médecin généraliste ■ médecin spécialiste



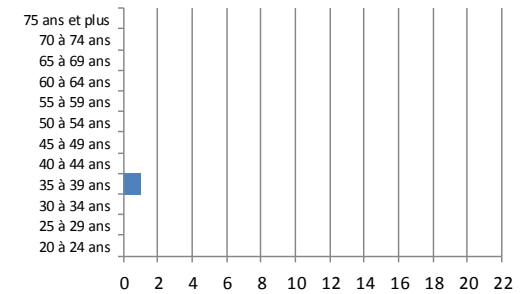
■ dentiste



■ infirmier



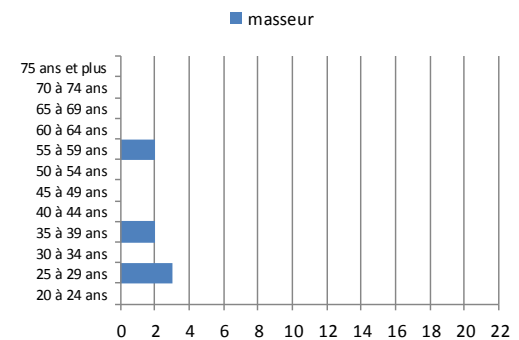
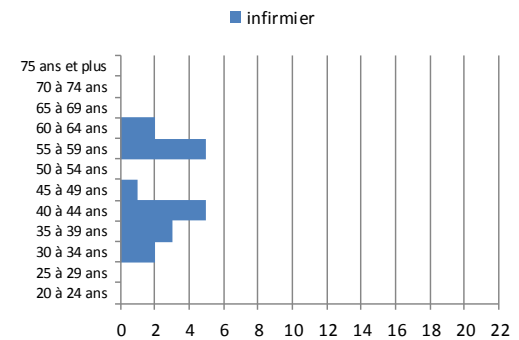
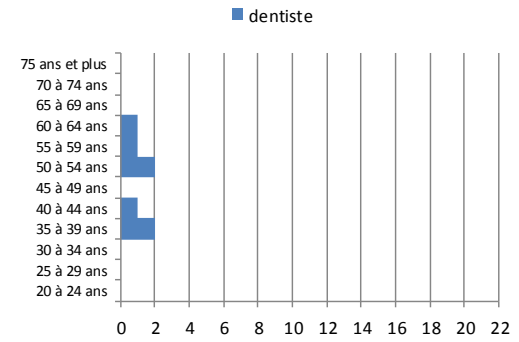
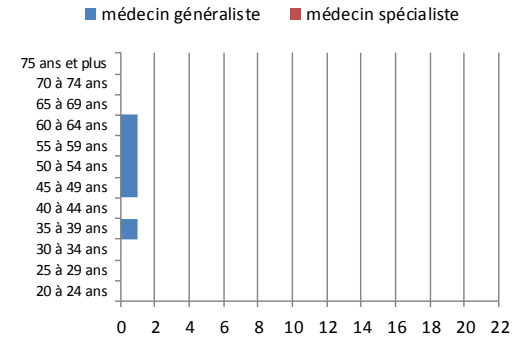
■ masseur



Démographie médicale - CLS Thiers-Ambert

Territoire : PAYS DE COURPIERE

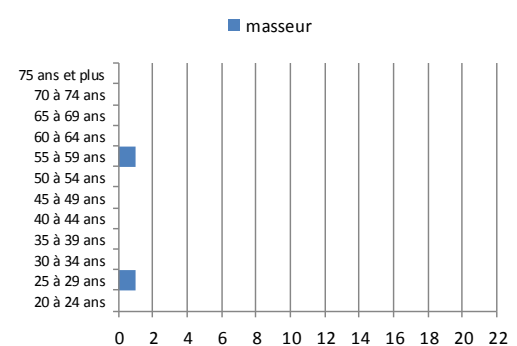
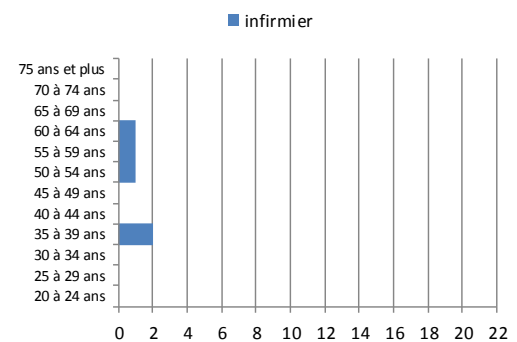
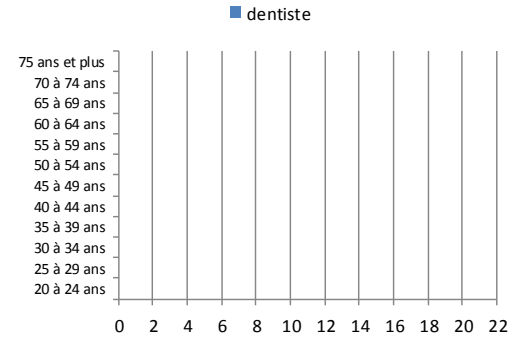
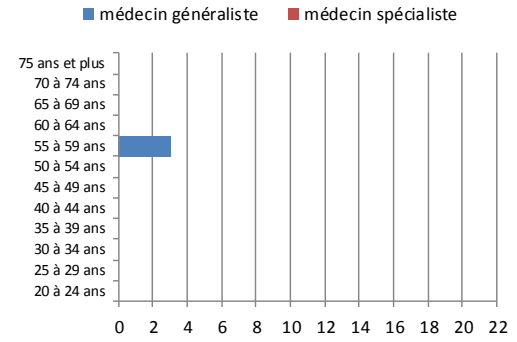
	Sexe			TOTAL	Classe d'âge										Non renseigné	TOTAL			
	Hommes	Femmes	Non renseigné		20 à 24 ans	25 à 29 ans	30 à 34 ans	35 à 39 ans	40 à 44 ans	45 à 49 ans	50 à 54 ans	55 à 59 ans	60 à 64 ans	65 à 69 ans			70 à 74 ans	75 ans et plus	
DENTISTE	3	4		7				2	1		2	1	1					14	7
FURNISSEUR			14	14														1	1
AMBULANCIER			1	1														2	2
FURNISSEURS DU TITRE I, TITRE II, CHAPITRE .4, titre IV			2	2														1	1
FURNISSEURS DU TITRE II, CHAPITRE .2 ,(OPTIQUE MEDICALE)			1	1														4	4
FURNISSEURS DU TITRE II, CHAPITRE .3 ,(AUDIOPROTHESES)																		6	6
FURNISSEURS DU TITRE II, CHAPITRE .1 ,(ORTHESES)																		4	4
PHARMACIEN			4	4														6	6
TAXI			6	6														4	4
INFIRMIER	4	14		18			2	3	5	1		5	2					18	18
LABORATOIRE																			
MASSEUR	4	3		7		3		2				2						7	7
MEDECIN	4	1		5				1		1	1	1	1					5	5
MEDECIN GENERALISTE	4	1		5				1		1	1	1	1					5	5
MEDECIN SPECIALISTE																			
dont																			
CHIRURGIE GENERALE																			
DERMATOLOGIE ET VENEROLOGIE																			
GASTRO-ENTEROLOGIE ET HEPATOLOGIE																			
GYNECOLOGIE OBSTETRIQUE																			
MEDECIN BIOLOGISTE																			
OPHTAMOLOGIE																			
OTO RHINO LARYNGOLOGISTE																			
PATHOLOGIE CARDIO-VASCULAIRE																			
PNEUMOLOGIE																			
PSYCHIATRIE GENERALE																			
RADIOLOGIQUE ET IMAGERIE MEDICALE																			
RHUMATOLOGIE																			
ORTHOPTISTE, ORTHOPHONISTE		1		1														1	1
ORTHOPHONISTE		1		1														1	1
ORTHOPTISTE																			
PEDICURE-PODOLOGUE	1	1		2				1	1									2	2
SAGE-FEMME																			
TOTAL	16	24	14	54	3	2	9	7	2	3	9	4					15	54	



Démographie médicale - CLS Thiers-Ambert

Territoire : PAYS DE CUNLHAT

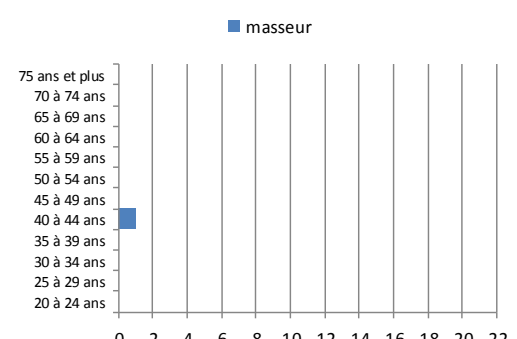
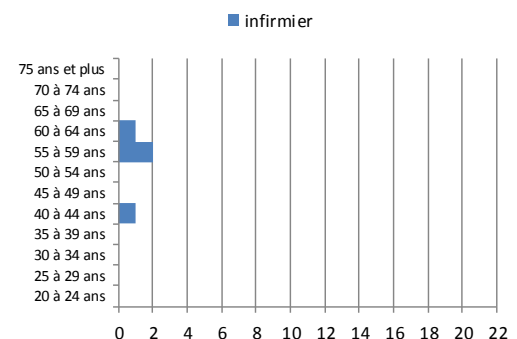
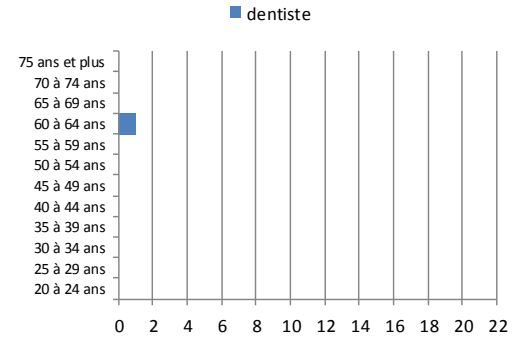
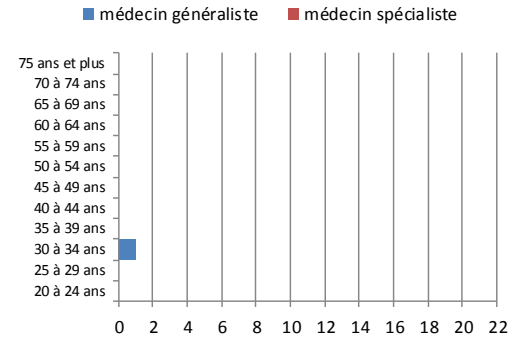
	Sexe			TOTAL	Classe d'âge										Non renseigné	TOTAL	
	Hommes	Femmes	Non renseigné		20 à 24 ans	25 à 29 ans	30 à 34 ans	35 à 39 ans	40 à 44 ans	45 à 49 ans	50 à 54 ans	55 à 59 ans	60 à 64 ans	65 à 69 ans			70 à 74 ans
DENTISTE																	
FOURNISSEUR	✓	✓	✓	4	✓	✓	✓	✓	✓	✓	✓	✓	✓	✓	✓	✓	4
AMBULANCIER			1	1													1
FOURNISSEURS DU TITRE I, TITRE II, CHAPITRE .4, titre IV	✓	✓	✓		✓	✓	✓	✓	✓	✓	✓	✓	✓	✓	✓	✓	
FOURNISSEURS DU TITRE II, CHAPITRE .2 ,(OPTIQUE MEDICALE)																	
FOURNISSEURS DU TITRE II, CHAPITRE .3 ,(AUDIOPROTHESES)																	
FOURNISSEURS DU TITRE II, CHAPITRE .1 ,(ORTHESES)																	
PHARMACIEN	✓	✓	✓	1	✓	✓	✓	✓	✓	✓	✓	✓	✓	✓	✓	✓	1
TAXI	✓	✓	✓	2	✓	✓	✓	✓	✓	✓	✓	✓	✓	✓	✓	✓	2
INFIRMIER			5	5				2		1	1	1					5
LABORATOIRE																	
MASSEUR	✓	✓	✓	2	✓	1	✓	✓	✓	✓	✓	✓	✓	✓	✓	✓	2
MEDECIN	✓	✓	✓	3							3						3
MEDECIN GENERALISTE	2	1		3						3							3
MEDECIN SPECIALISTE																	
dont																	
CHIRURGIE GENERALE																	
DERMATOLOGIE ET VENEROLOGIE																	
GASTRO-ENTEROLOGIE ET HEPATOLOGIE																	
GYNECOLOGIE OBSTETRIQUE																	
MEDECIN BIOLOGISTE																	
OPHTAMOLOGIE																	
OTO RHINO LARYNGOLOGISTE																	
PATHOLOGIE CARDIO-VASCULAIRE																	
PNEUMOLOGIE																	
PSYCHIATRIE GENERALE																	
RADIOLOGIE DIAGNOSTIC ET IMAGERIE MEDICALE																	
RHUMATOLOGIE																	
ORTHOPTISTE, ORTHOPHONISTE																	
ORTHOPHONISTE																	
ORTHOPTISTE																	
PEDICURE-PODOLOGUE																	
SAGE-FEMME																	
TOTAL	3	7	4	14	1	2				1	5	1				4	14



Démographie médicale - CLS Thiers-Ambert

Territoire : PAYS D'OLLIERGUES

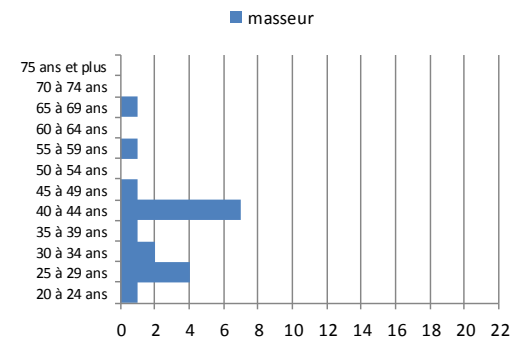
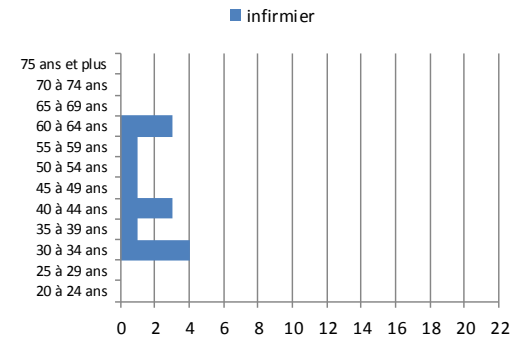
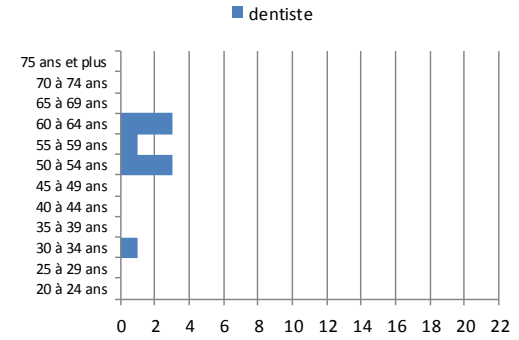
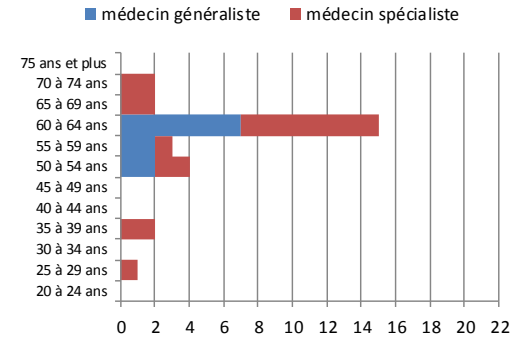
	Sexe			TOTAL	Classe d'âge											Non renseigné	TOTAL	
	Hommes	Femmes	Non renseigné		20 à 24 ans	25 à 29 ans	30 à 34 ans	35 à 39 ans	40 à 44 ans	45 à 49 ans	50 à 54 ans	55 à 59 ans	60 à 64 ans	65 à 69 ans	70 à 74 ans			75 ans et plus
DENTISTE		1		1								1					5	1
FOURNISSEUR			5	5														5
AMBULANCIER																		
FOURNISSEURS DU TITRE I, TITRE II, CHAPITRE .4, titre IV																		
FOURNISSEURS DU TITRE II, CHAPITRE .2 ,(OPTIQUE MEDICALE)																		
FOURNISSEURS DU TITRE II, CHAPITRE .3 ,(AUDIOPROTHESES)																		
FOURNISSEURS DU TITRE II, CHAPITRE .1 ,(ORTHESES)																		
PHARMACIEN			2	2														2
TAXI			3	3														3
INFIRMIER	2	2		4					1		2	1						4
LABORATOIRE																		
MASSEUR	1			1					1									1
MEDECIN	1			1		1												1
MEDECIN GENERALISTE	1			1		1												1
MEDECIN SPECIALISTE																		
dont																		
CHIRURGIE GENERALE																		
DERMATOLOGIE ET VENEROLOGIE																		
GASTRO-ENTEROLOGIE ET HEPATOLOGIE																		
GYNECOLOGIE OBSTETRIQUE																		
MEDECIN BIOLOGISTE																		
OPHTAMOLOGIE																		
OTO RHINO LARYNGOLOGISTE																		
PATHOLOGIE CARDIO-VASCULAIRE																		
PNEUMOLOGIE																		
PSYCHIATRIE GENERALE																		
RADIOLOGIQUE ET IMAGERIE MEDICALE																		
RHUMATOLOGIE																		
ORTHOPTISTE, ORTHOPHONISTE		1		1					1									1
ORTHOPHONISTE		1		1					1									1
ORTHOPTISTE																		
PEDICURE-PODOLOGUE																		
SAGE-FEMME																		
TOTAL	4	4	5	13		1		2	1		2	2					5	13



Démographie médicale - CLS Thiers-Ambert

Territoire : THIERS COMMUNAUTE

	Sexe			TOTAL	Classe d'âge											Non renseigné	TOTAL		
	Hommes	Femmes	Non renseigné		20 à 24 ans	25 à 29 ans	30 à 34 ans	35 à 39 ans	40 à 44 ans	45 à 49 ans	50 à 54 ans	55 à 59 ans	60 à 64 ans	65 à 69 ans	70 à 74 ans			75 ans et plus	
DENTISTE	6	2		8			1				3	1	3					28	28
FOURNISSEUR			2	2														2	2
AMBULANCIER			3	3														3	3
FOURNISSEURS DU TITRE I, TITRE II, CHAPITRE .4, titre IV			6	6														6	6
FOURNISSEURS DU TITRE II, CHAPITRE .2 ,(OPTIQUE MEDICALE)			4	4														4	4
FOURNISSEURS DU TITRE II, CHAPITRE .3 ,(AUDIOPROTHESES)			1	1														1	1
FOURNISSEURS DU TITRE II, CHAPITRE .1 ,(ORTHESES)			7	7														7	7
PHARMACIEN			5	5														5	5
TAXI			3	11			4	1	3	1	1	1	3					14	14
INFIRMIER			2	2														2	2
LABORATOIRE			8	10		1	4	2	1	7	1							18	18
MASSEUR			17	12		1	2		4	3	15	2	2					29	29
MEDECIN			4	7						2	2	7						11	11
MEDECIN GENERALISTE	13	5		18		1	2		2	1	8	2	2					18	18
MEDECIN SPECIALISTE																			
dont																			
CHIRURGIE GENERALE	1			1			1												1
DERMATOLOGIE ET VENEROLOGIE	1	1		2		1				1									2
GASTRO-ENTEROLOGIE ET HEPATOLOGIE																			
GYNECOLOGIE OBSTETRIQUE	1	1		2							2								2
MEDECIN BIOLOGISTE																			
OPHTAMOLOGIE		1		1								1							1
OTO RHINO LARYNGOLOGISTE	2			2							1								2
PATHOLOGIE CARDIO-VASCULAIRE	2			2							2								2
PNEUMOLOGIE	1			1							1								1
PSYCHIATRIE GENERALE	1	1		2			1					1							2
RADIOLOGIE ET IMAGERIE MEDICALE	4			4							2		2						4
RHUMATOLOGIE		1		1										1					1
ORTHOPTISTE, ORTHOPHONISTE		4		4			1	1	1	1									4
ORTHOPHONISTE		3		3			1	1	1										3
ORTHOPTISTE		1		1										1					1
PEDICURE-PODOLOGUE	1	1		2				1			1								2
SAGE-FEMME		2		2					1										2
TOTAL	35	42	30	107	1	5	7	5	12	4	9	7	22	3	2		30	107	



Démographie médicale - CLS Thiers-Ambert

Territoire : VALLEE DE L'ANCE

	Sexe			TOTAL	Classe d'âge											Non renseigné	TOTAL	
	Hommes	Femmes	Non renseigné		20 à 24 ans	25 à 29 ans	30 à 34 ans	35 à 39 ans	40 à 44 ans	45 à 49 ans	50 à 54 ans	55 à 59 ans	60 à 64 ans	65 à 69 ans	70 à 74 ans			75 ans et plus
DENTISTE	1			1											1			1
FOURNISSEUR		6		6													6	6
AMBULANCIER			2	2													2	2
FOURNISSEURS DU TITRE I, TITRE II, CHAPITRE .4, titre IV																		
FOURNISSEURS DU TITRE II, CHAPITRE .2 ,(OPTIQUE MEDICALE)																		
FOURNISSEURS DU TITRE II, CHAPITRE .3 ,(AUDIOPROTHESES)																		
FOURNISSEURS DU TITRE II, CHAPITRE .1 ,(ORTHESES)																		
PHARMACIEN			2	2													2	2
TAXI			2	2													2	2
INFIRMIER		5		5		1	1								2			5
LABORATOIRE																		
MASSEUR	1	1		2				1							1			2
MEDECIN	1	1		2			1								1			2
MEDECIN GENERALISTE	1	1		2			1								1			2
MEDECIN SPECIALISTE																		
dont																		
CHIRURGIE GENERALE																		
DERMATOLOGIE ET VENEROLOGIE																		
GASTRO-ENTEROLOGIE ET HEPATOLOGIE																		
GYNECOLOGIE OBSTETRIQUE																		
MEDECIN BIOLOGISTE																		
OPHTHALMOLOGIE																		
OTO RHINO LARYNGOLOGISTE																		
PATHOLOGIE CARDIO-VASCULAIRE																		
PNEUMOLOGIE																		
PSYCHIATRIE GENERALE																		
RADIOLOGIE DIAGNOSTIC ET IMAGERIE MEDICALE																		
RHUMATOLOGIE																		
ORTHOPTISTE, ORTHOPHONISTE																		
ORTHOPHONISTE																		
ORTHOPTISTE																		
PEDICURE-PODOLOGUE																		
SAGE-FEMME																		
TOTAL	3	7	6	16	1	2	1			1	3	1	1		6		16	

